



有限会社
井定工務店

型枠工事のパイオニア

inosada company

目次

1. 会社概要
2. 沿革
3. 拠点情報
4. 主要取引先・仕入先・取引銀行
5. 業務内容
6. 当社の強み・特徴
7. 世界初デジタル型枠
8. 施工実績
9. サステナビリティ・SDGsの取り組み
10. CSR活動の一環としての協賛
11. 福利厚生
12. お問い合わせ

会社概要

Company Profile

| | |
|----------|---|
| 会社名 | 有限会社井定工務店 |
| 本社所在地 | 〒244-0003 神奈川県横浜市戸塚区戸塚町3418-1 1SD-1F |
| 電話 / FAX | TEL: 045-392-6169 (受付 9:00~17:00) FAX: 045-392-6170 |
| 代表取締役 | 井上 定暢 (いのうえ さだのぶ) |
| 設立 | 昭和63年9月21日 (1988年) |
| 資本金 | 1,000万円 |
| 売上高 | 25億1,700万円 (2025年5月 型枠工事の有限会社で日本一) |
| 社員数 | 28名 |
| 職人数 | 型枠大工 180名 型枠解体工 70名 (計 250名以上) |
| 事業内容 | 型枠工事一式請負 |
| 建設業許可 | 大工工事業・とび土工工事業 神奈川県知事許可 (般-6) 第51025号 |

沿革

Company History

| | |
|-------------|-----------------------|
| 昭和53年 1月 1日 | 横浜市栄区にて井上工務店創業 |
| 昭和63年 9月21日 | 資本金300万円にて有限会社井定工務店設立 |
| 平成元年 5月 4日 | 横浜市戸塚区に本社移転 |
| 平成 3年 5月 1日 | 横浜市戸塚区に第1営業所開設 |
| 平成23年 4月 1日 | 資本金1,000万円に増資 |
| 平成25年 8月 6日 | 井上定暢代表取締役社に就任 |
| 平成28年 3月 1日 | 横浜市戸塚区戸塚町に本社寮竣工 |
| 平成29年 3月15日 | 横浜市戸塚区に第2営業所開設 |
| 令和元年 9月 1日 | 東京支店開設 |
| 令和 2年 8月 1日 | 越谷営業所開設 |
| 令和 4年 4月 1日 | 東京支店を越谷営業所と統合 |
| 令和 8年 2月 1日 | 東京営業所開設 |
| 令和 8年 3月 1日 | 各事業所名称変更 |

拠点情報

Office Locations



横浜本社

〒244-0003 神奈川県横浜市戸塚区
戸塚町3418-1 ISD-1F
TEL: 045-392-6169
FAX: 045-392-6170



横浜機材センター

〒245-0062 神奈川県横浜市戸塚区
汲沢町257
TEL: 045-862-6077
FAX: 045-862-6087



横浜営業所

〒245-0062 神奈川県横浜市戸塚区
汲沢町105
TEL: 045-435-9284
FAX: 045-435-9289

拠点情報

Office Locations



東京営業所

〒105-0004 東京都港区新橋5-12-11
天翔新橋5丁目ビル
TEL: 03-6826-2442
FAX: 03-6826-2443



越谷営業所

〒343-0856 埼玉県越谷市
谷中3丁目77-1
TEL: 048-984-7355
FAX: 048-984-7355

主要取引先 ／ 主要仕入先 ／ 取引銀行

50音順

Key Partners, Suppliers & Banking

主要取引先

株式会社宇佐美組
株式会社ウラタ
株式会社栄港建設
大藤建設株式会社
木内建設株式会社
株式会社サンコービルド
神興建設株式会社
住友林業株式会社
生和コーポレーション株式会社
大勝建設株式会社
大洋建設株式会社
高松建設株式会社
株式会社辰
立建設株式会社
大東建託株式会社
株式会社FUJIKEN
不二建設株式会社
北和建設株式会社
株式会社麦島建設
株式会社睦建設
株式会社リプランニングジャパン その他

主要仕入先

株式会社ISC
株式会社秋山商店
株式会社一宙
相模仮設株式会社
株式会社サワダ
三基型枠工業株式会社
大一木材株式会社
株式会社トービル湘南
日本型枠株式会社
株式会社フジックス

取引銀行

-  商工組合中央金庫 川崎支店
-  湘南信用金庫 戸塚支店
-  横浜銀行 横浜駅前支店
-  横浜信用金庫 戸塚支店
-  りそな銀行 藤沢支店

型枠工事とは？

What is Formwork?

コンクリートの建物は、どうやってあの形になるの？

答えは「型枠（かたわく）」です。

型枠とは、コンクリートを流し込むための「型」のこと。
ケーキの型と同じ原理です。

型枠を組み立て → コンクリートを流す → 固まったら型を外す

この一連の作業が「型枠工事」です。

ケーキの型

ケーキを焼く時、型に生地を流し込みますよね。型枠工事と同じ原理です。

たい焼きの型

あの魚の形は型があるから。建物の柱や壁も、型枠という「型」で形を作ります。

プリンのカップ

カップに液を入れて固めて外すとプリンに。型枠を外すと壁や柱が完成！

身近な例えで理解しよう

Easy Analogies

1 ケーキの型

ケーキを焼く時、型に生地を流し込みますよね。型枠工事と同じ原理です。



2 たい焼きの型

あの魚の形は型があるから。建物の柱や壁も、型枠という「型」で形を作ります。



3 プリンのカップ

カップに液を入れて固めて外すとプリンに。型枠を外すと壁や柱が完成！

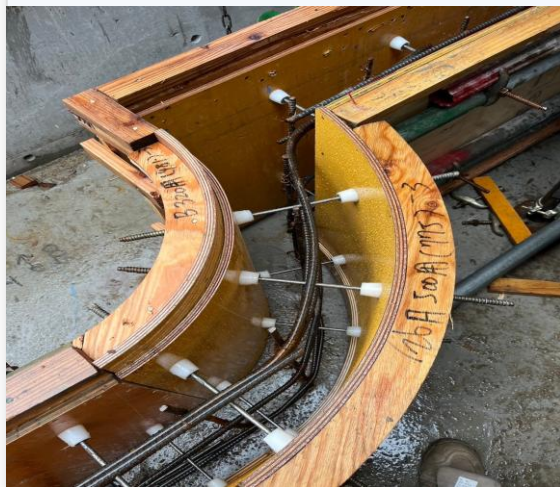


型枠は様々な形状を作成できます。

Various Formwork Shapes Built On-Site

1 R型

R（曲線）の形状を型枠で作成できます。



2 階段

階段の段差を一段ずつ型枠で作制します。



3 円柱

円柱の丸い柱を型枠で再現します。



業務内容

Business Operations

型枠工事の3本柱「型枠大工・型枠解体・型枠運送」をすべて自社で一貫して手掛けています。

型枠大工

設計図に基づき梁・柱などコンクリートの型を木材や金属で組み立てる工事。精密な寸法管理と強度計算が求められる建築の要。電動工具やCADで高精度施工を実現。



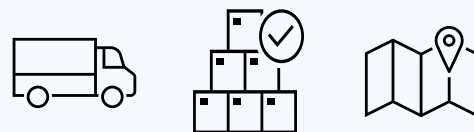
型枠解体

コンクリートが固まり強度確保後、型枠を丁寧に取り外す工事。建物の主要構造を完成させる重要な工程で、経験豊富な専門職人が担当します。



型枠運送

型枠工事に必要な資材を現場へ安全・効率的に運搬。自社保有の7tトラック・3tトラック・フォークリフトによりスムーズな施工をサポートします。

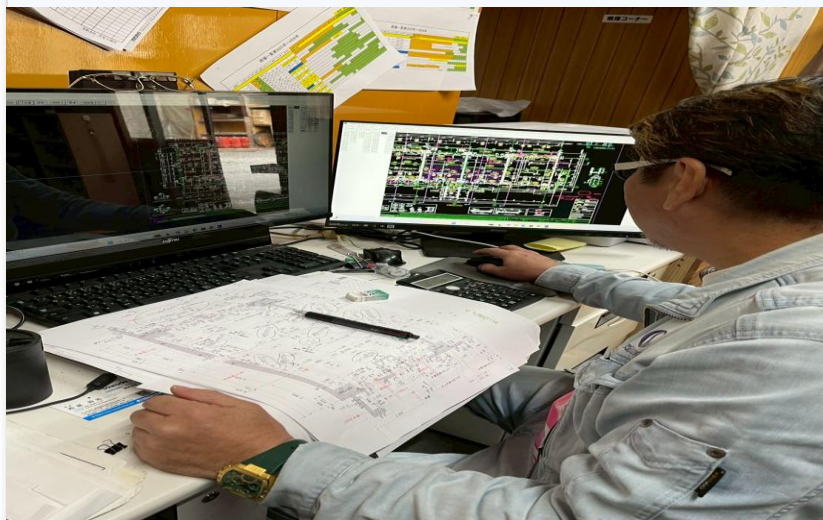


型枠工事の8つの工程

8 Steps of Formwork

① 加工図作成

設計図から型枠の寸法を計算し、実物大の加工図を作成します



② 加工

合板や栈木を加工図に沿ってカット・組立し、パネルを製作



型枠工事の8つの工程

8 Steps of Formwork

③ 材料搬入

加工したパネルや資材をトラックで現場に運びます



④ スミ出し

型枠を組み立てる位置を現場に墨で印を付けます

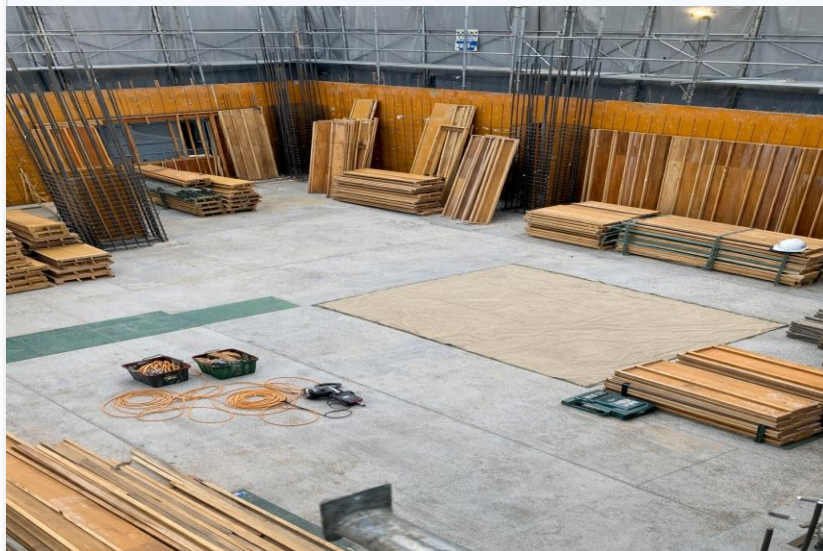


型枠工事の8つの工程

8 Steps of Formwork

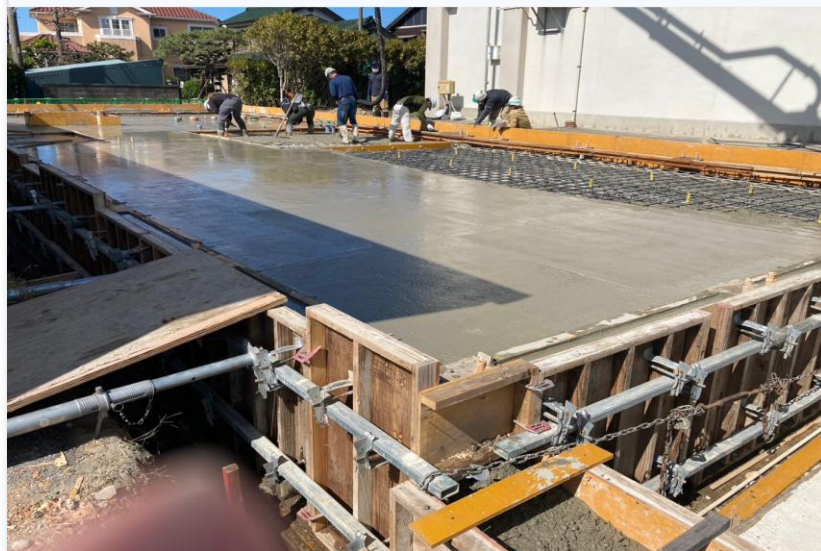
⑤ 建込

加工した型枠を墨に合わせて組み立て。水平・垂直を常に確認



⑥ コンクリート打設

型枠にコンクリートを流し込み。側圧に注意しながら点検



型枠工事の8つの工程

8 Steps of Formwork

⑦ 型枠解体

コンクリートが固まったら型枠を外します（脱型）



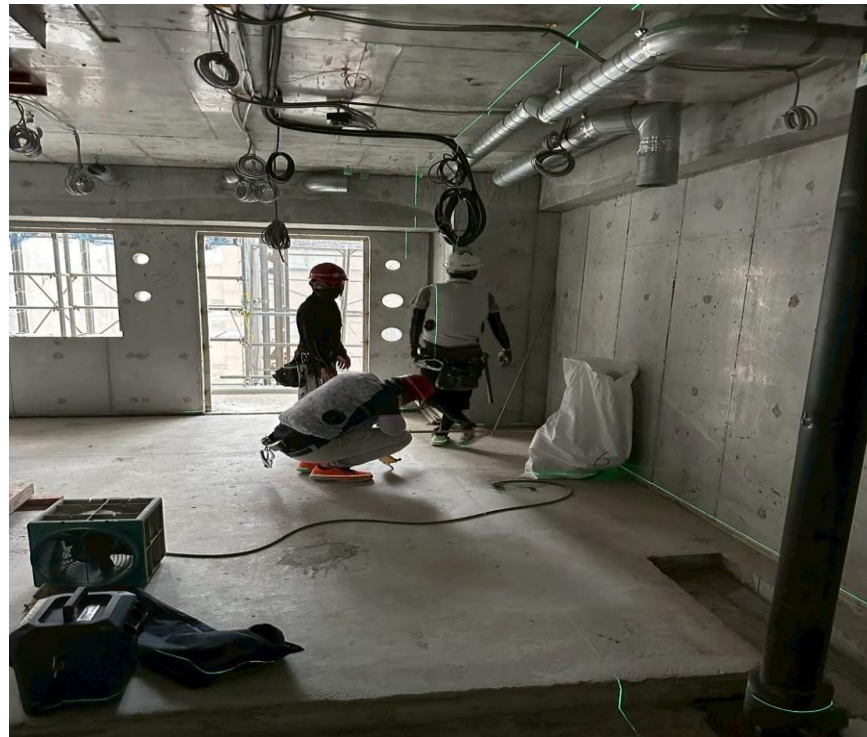
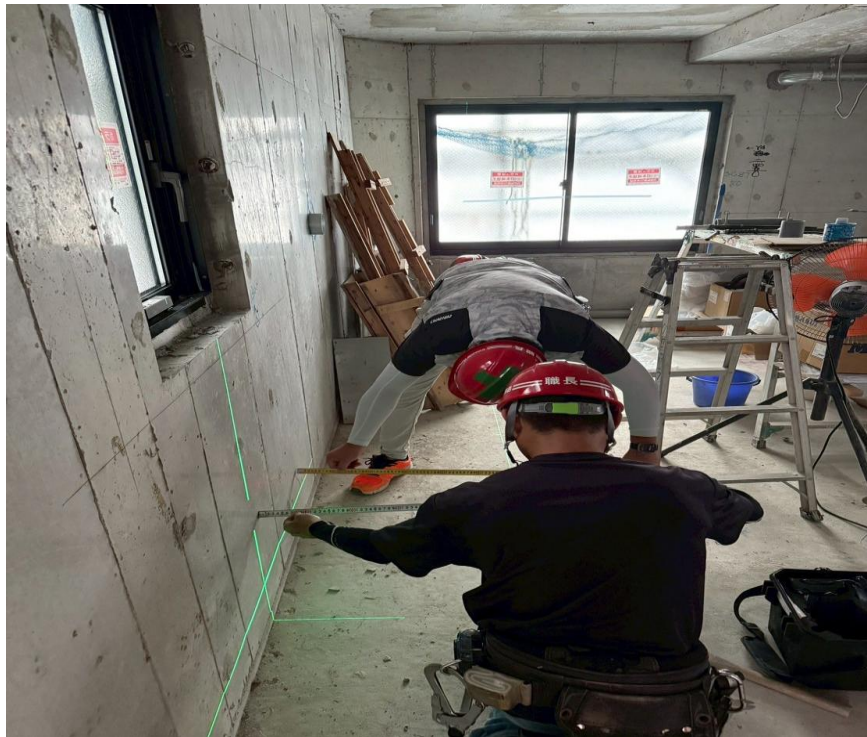
⑧ 材料搬出・引渡し

片付けをして型枠工事完了。次の工程へバトンタッチ！



完了検査を行い出来形の確認をいたします

Final Inspection & Quality Verification



なぜ型枠工事が大切なのか？

Why Formwork Matters

許容誤差 $\pm 3\text{mm}$ - ミリ単位で闘う職人の世界

建物の強度を決める

型枠の精度が構造物の強度に直結します。ズレは致命的。

耐震性に影響する

建物の耐震性能は、型枠の正確さが基盤になります。

美しい仕上がり

コンクリートの表面の美しさは、型枠の出来栄次第です。

当社の強み・特徴

Our Strengths

01

設立1988年の実績

昭和63年の設立以来、首都圏を中心に多数のゼネコン・施工会社様と取引。豊富な施工実績と高い信頼が強みで関東全域で施工しております。

02

国産材の使用率100パーセント

型枠工事で使われる合板ベニヤ板のほとんどが東南アジアから輸入される南洋材ですが当社は国産ヒノキ100パーセント使用した合板ベニヤしまね桧コートを使用しております

03

250名超の職人力

型枠大工180名・型枠解体工70名を擁する大規模な職人集団。大型案件・複数現場への同時対応も可能です。

04

高難易度の物件の取り組み

デザイン性の高い物件や最先端工法を使用した物件など難易度が高い物件などの他社には無い経験値の高さ。

世界初デジタル型枠

Umasaka PJ | 3D Printer Formwork Production, Construction & Dismantling

プロジェクト概要

■ 馬坂PJ

平面S字のR形状・アゴ突出・段々上昇という特殊な3次元形状に対応。デジタルアーキに頼り、3Dプリンターを使用した世界初のデジタル型枠を製作・施工しました。

■ 型枠デザイン

コンクリート充填が確認できる半透明素材を採用。滑り台形状で現場設置が容易な設計。幅300mm・高さ1,300~1,600mmで製造。

■ 施工の工夫

ピーコン・棧木クランプで連結。コーキングで型枠間の隙間を処理。アゴ内側は通常型枠と組み合わせた複合施工を実現。



世界初デジタル型枠

Umasaka PJ | 3D Printer Formwork Production, Construction & Dismantling

施工フロー

① 製造準備

3Dデータ作成・デジタル型枠製造（3Dプリンター）

② ピーコン取付

返し面・外部面への軸無しピーコン・通常ピーコン取付

③ スラブ・型枠設置

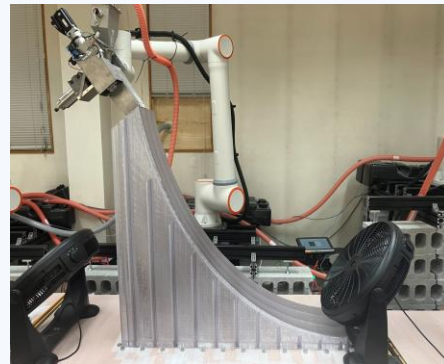
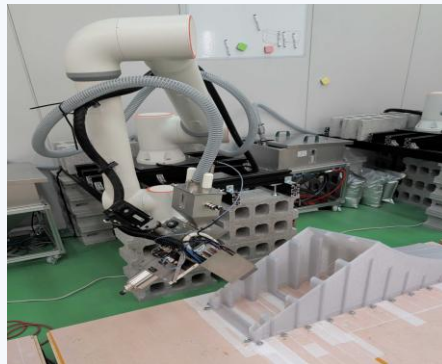
土台スラブ張り。割付に従いデジタル型枠を並べピーコン・栈木クランプで連結

④ コーキング・返し

型枠間をコーキング処理。アゴ内側は通常型枠で返し施工

⑤ 解体

養生後、上からめくり出すように型枠を取り外し。軸無しピーコン・軸を撤去し完了

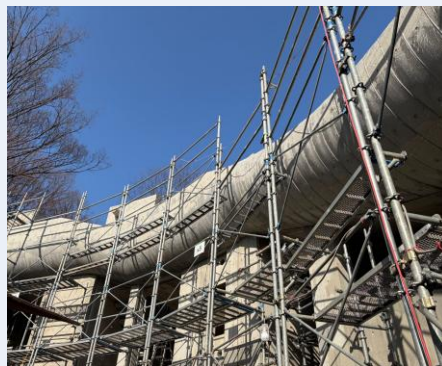


世界初デジタル型枠

Umasaka PJ | 3D Printer Formwork Production, Construction & Dismantling

導入メリット・成果

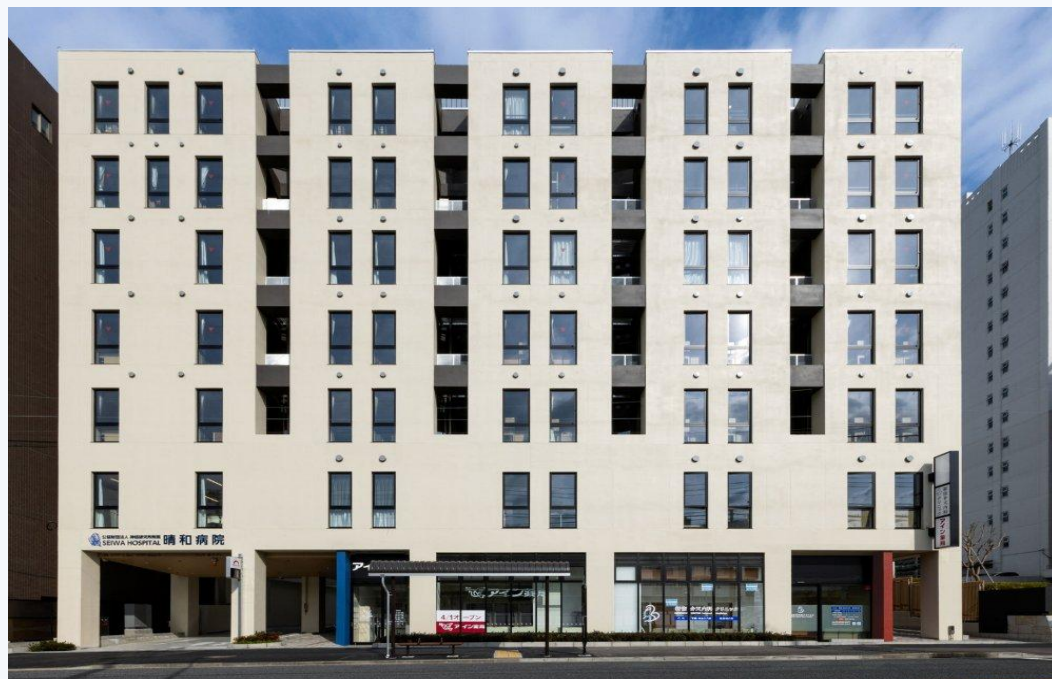
- ✓ **複雑形状への対応**
従来工法では困難なS字R・アゴ形状の精密施工を実現
- ✓ **施工効率の向上**
並べて固定するだけで施工完了。現場作業を大幅に簡略化
- ✓ **品質の可視化**
半透明素材でコンクリート充填状況をリアルタイムに確認可能
- ✓ **世界初の施工を達成**
3Dプリンターによるデジタル型枠を実際の建設現場へ適用した世界初事例



施工実績

Construction Results

大型病院



■ 物件概要

精神科専門病院として地域医療を支える施設。
外来・入院機能を備え、患者様が安心して療養
できる環境を提供しています。

■ 当社の役割

医療施設特有の高精度な型枠工事を安全・丁寧
に施工しました。

施工実績

Construction Results

ハイブリット構造 木造混構造住宅



■ 物件概要

木造と鉄筋コンクリート造を組み合わせたハイブリット構造による混構造住宅。木の温もりと鉄筋コンクリートの耐久性・耐震性を両立した次世代型集合住宅です。

■ 当社の役割

複雑な混構造ならではの精密な型枠工事を高品質・安全に施工しました。

施工実績

Construction Results

大型分譲マンション



■ 物件概要

大型分譲マンション3棟から成り立つ複合マンション群。各棟の型枠工事を一貫して自社施工し、精度と安全性を高水準で維持しながら竣工しました。

■ 当社の役割

3棟同時進行の大規模施工において、型枠大工・解体・運送を自社一貫で対応。工期厳守と高品質施工を実現しました。

かながわSDGsパートナー

KANAGAWA SDGs Partner

登録証



適用項目（4つの重点領域）

1

環境への配慮

建設資材の国産切替による環境負荷軽減、EV社用車の導入、太陽光発電パネルの設置など、持続可能な事業運営を推進しています。

2

雇用と人材育成

外国人労働者の雇用促進と職人技術の継承を進め、安全講習会の実施や資格取得支援を通じて業界全体の発展に貢献しています。

3

働きやすい職場づくり

時間外労働の削減・有給休暇取得促進、定期健康診断の充実、モチベーション研修やIT活用による業務効率化に取り組んでいます。

4

地域貢献

地域イベントのサポートや地域コミュニケーションの活性化を通じ、住みやすい街づくりに貢献しています。

登録日：2020年4月13日 神奈川県知事認定

サステナビリティ・SDGsへの取り組み

Sustainability & SDGs Initiatives

当社は持続可能な社会の実現に向け、4つの重点領域で積極的に取り組んでいます

環境への配慮

建設資材を輸入から国産へ切り替え、海洋汚染や重油エネルギーの使用を削減し環境負荷を軽減します。温室効果ガスを排出しないEV車を社用車として導入。事業所には太陽光発電パネルを設置し、EV車からの放電で緊急時にも対応しています。



雇用と人材育成

外国人労働者の雇用を促進し、職人技術の継承を進めることで、建設業界の発展に貢献します。日本人だけでなく外国人労働者にも安全講習会を実施し、資格取得を支援。業界全体の安全向上を目指します。



サステナビリティ・SDGsへの取り組み

Sustainability & SDGs Initiatives

当社は持続可能な社会の実現に向け、4つの重点領域で積極的に取り組んでいます

働きやすい職場づくり

時間外労働の削減・有給休暇取得の促進、定期健康診断の充実など、従業員が健康で長く活躍できる職場環境の整備に継続的に取り組んでいます。専属のカウンセラー研修、モチベーション研修やIT活用による業務効率化を推進し、より働きやすい職場づくりを目指しています。



地域貢献

住みやすい街づくりの一環として地域イベントのサポートや協賛活動、ボランティア等、地域コミュニケーションの活性化をお手伝いして、より快適な街づくりに貢献します。



健康経営の推進

Health Management Initiatives

健康経営とは

従業員の健康保持・増進を経営戦略として位置づけ、健康的で生き生きと働ける職場環境の整備に取り組む経営手法です。

当社の目標

- 健康経営優良法人認定の取得
- 従業員満足度の向上
- 離職率の低減と人材確保
- 生産性・品質の継続的向上



主な取り組み内容

定期健康診断の充実

全従業員の定期健診受診率100%を目標とし、オプション検査費用の会社負担を実施しています。

メンタルヘルスケアの推進

ストレスチェックの実施・産業医との連携強化により、職場のメンタルヘルス不調を早期発見・対応します。

労働時間の適正管理

時間外労働の削減・有給休暇取得促進により、ワークライフバランスの実現と過重労働防止に取り組めます。

スポーツ・運動の促進

地域スポーツイベントへの参加・協賛を推進し、従業員の運動習慣定着と地域貢献を両立しています。

CSR活動の一環としての協賛

CSR Sponsorship Activities

ボクシング選手協賛 Boxing



Phoenix Promotion



Phoenix Promotion

大橋ボクシングジム所属プロボクサー 森且貴選手を協賛

森選手のサポートをしてお見事に昨年37代日本ミニマム級チャンピオンになりました。世界チャンピオンに向けて全力でサポートしております。

3人制バスケットボールチーム協賛 basketball



SAITAMA HEARTS.EXEは

2025-26シーズンより、アジア5カ国で開催する

3人制バスケットボールプロリーグ『3x3 EXE PREMIER』に参加
東京五輪でオリンピック正式種目となった3x3は世界が注目する

アーバンスポーツの最前線となっています。

埼玉HEARTSはプロチームとして埼玉全域をホームタウン

春日部市を拠点として活動しています。

チームの挑戦はコートの上だけでなくとどまらず

「HEARTS ENTERTAINMENT」として

チアリーダーズ・ブレイクダンス・DJチームを擁し
試合会場をエンターテインメントの空間へと変えます！

また地域貢献活動や企業イベントへの参加を通じて

3x3の魅力発信そしてスポーツの力で

日本を熱くする存在を目指していきます！



埼玉HEARTS. EXE

3人制バスケットチームにスポンサーとして協賛

3人制バスケットボールチームにスポンサーとして協賛しており地域の若者が躍動する姿を後押しし、スポーツを通じた地域コミュニティの活性化に貢献しました。

CSR活動の一環としての協賛

CSR Sponsorship Activities

少年サッカーチーム協賛 Football



ELANフットボールクラブ戸塚 地域少年サッカーチームのユニフォームに協賛

少年サッカーチームのELANフットボールクラブ戸塚のユニフォームスポンサーとして協賛。子どもたちが夢を持って取り組めるスポーツ環境の整備を支援しています。

高校生シンガーイベント協賛 Music



高校生シンガー加藤礼愛さん 応援プロジェクトに協賛・支援

横浜市戸塚区で活動します人気高校生シンガー カトレアちゃんを応援するライブイベントに協賛。文化・芸術活動を通じた地域の豊かさづくりに貢献し、若い世代の夢の実現を後押ししています。

福利厚生

Employee Benefits

横浜営業所にバレルサウナ・水風呂・外気浴スペースを完備しています



横浜営業所の屋上にフィンランド式バレルサウナを設置。水風呂・外気浴チェア・シャワーも完備し、仕事終わりに本格的なサウナ体験が楽しめます。社員の心身のリフレッシュと健康促進をサポートする福利厚生施設です。

福利厚生

Employee Benefits

水素酸素カプセル完備・全国のリゾートトラスト施設が利用可能です



横浜営業所に水素酸素カプセル・マッサージチェアを設置。疲労回復やコンディショニングに活用できます。さらに、全国にあるリゾートトラストの会員制リゾートホテルを福利厚生として利用可能。上質な空間で心身ともにリフレッシュできます。

福利厚生

Employee Benefits

クルーザーや釣り船の利用が可能です

クルーザー



釣り船



クルーザーや釣り船の利用が可能です。マリンレジャーを通じて仕事の疲れをリフレッシュし、社員同士の親睦を深めます。海の上で過ごす特別な時間が、日々の活力につながります。

お問い合わせ

Contact Us

本社 TEL : 045-392-6169

横浜営業所 TEL : 045-435-9284

FAX : 045-392-6170

受付時間 : 9:00 ~ 17:00

ウェブサイト : <https://www.inosada.co.jp>

Instagram : @inosada.company